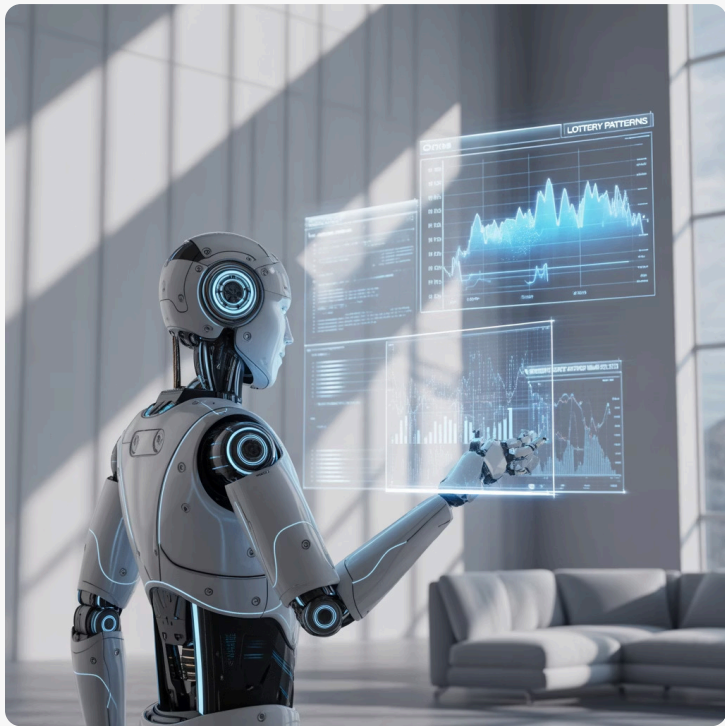


Termos de Uso – RoboLoteria

Bem-vindo aos Termos de Uso da RoboLoteria, a plataforma digital inovadora impulsionada por inteligência artificial e alicerçada em 7 fórmulas matemáticas para apostadores de loteria. Este documento estabelece as regras, responsabilidades e condições para utilização dos nossos serviços. Ao acessar e utilizar nossa plataforma, você concorda integralmente com estes termos. Recomendamos a leitura atenta de todas as cláusulas para compreender seus direitos e obrigações como usuário.

Descrição do Serviço e Funcionamento



A RoboLoteria é uma plataforma que combina inteligência artificial com metodologias matemáticas validadas para gerar palpites para jogos de loteria. Nossos algoritmos analisam padrões estatísticos e resultados históricos para proporcionar sugestões estratégicas aos usuários.

Funcionalidades Principais

- Geração de palpites baseados em 7 fórmulas matemáticas refinadas
- Análise de resultados históricos da loteria
- Registro e comparação de palpites com resultados oficiais
- Estatísticas de desempenho dos algoritmos
- Acesso gratuito às funcionalidades básicas da plataforma

i A RoboLoteria NÃO é um serviço de apostas, mas sim uma ferramenta de geração de palpites. Todas as apostas devem ser realizadas através dos canais oficiais autorizados pela legislação brasileira.

1

Metodologia Científica

Nossa plataforma utiliza algoritmos de IA avançada em conjunto com 7 fórmulas matemáticas validadas pela comunidade de apostadores. Estes métodos analisam os resultados anteriores, identificam padrões estatísticos e aplicam cálculos probabilísticos para gerar palpites com maior potencial de acerto.

2

Transparência e Registro

Todos os palpites gerados são registrados em nosso sistema e posteriormente comparados com os resultados oficiais dos sorteios. Mantemos um histórico completo de desempenho, permitindo aos usuários avaliarem a eficácia das sugestões oferecidas pela plataforma.

3

Modelo de Sustentabilidade

A RoboLoteria é mantida por doações voluntárias de usuários que desejam apoiar o projeto. Este modelo permite que o serviço permaneça gratuito e acessível a todos, enquanto possibilita o contínuo desenvolvimento e aprimoramento da plataforma.

Limitações de Responsabilidade e Ausência de Garantias

Ao utilizar a RoboLoteria, é fundamental compreender os limites de nossa responsabilidade e as expectativas realistas sobre nossos serviços. Nossa plataforma foi desenvolvida para auxiliar apostadores com palpites baseados em análises matemáticas e estatísticas, porém existem limitações importantes que você deve conhecer.

"A RoboLoteria não garante que todos os palpites serão vencedores — afinal, a loteria tem um componente de sorte. O que SIM garantimos é que nossos palpites são gerados com altíssima precisão matemática, aumentando exponencialmente suas chances frente a apostas aleatórias."

Ausência de Garantia de Ganhos

A RoboLoteria não promete, garante ou assegura que seus palpites resultarão em prêmios ou ganhos financeiros de qualquer natureza. Jogos de loteria envolvem significativo elemento de sorte e aleatoriedade, e mesmo os melhores algoritmos e fórmulas matemáticas não podem prever com 100% de certeza os resultados dos sorteios.

Uso por Conta e Risco

A utilização dos palpites gerados pela nossa plataforma é de inteira responsabilidade do usuário. Ao fazer apostas baseadas em nossas sugestões, você reconhece e aceita todos os riscos financeiros envolvidos. A RoboLoteria não se responsabiliza por perdas financeiras decorrentes do uso de nossos serviços.

Limitações Técnicas

Nossos algoritmos estão em constante evolução, mas podem apresentar falhas ou imprecisões. A plataforma pode sofrer interrupções temporárias para manutenção ou devido a problemas técnicos. Não nos responsabilizamos por quaisquer inconvenientes causados por indisponibilidade do serviço ou erros de processamento.

Declaração de Renúncia

Ao utilizar a RoboLoteria, você expressamente reconhece e concorda que:

1. A plataforma oferece apenas palpites, sem garantia de resultados positivos;
2. Você é o único responsável por suas decisões de apostas e pelos valores envolvidos;
3. A RoboLoteria não pode ser responsabilizada por resultados negativos ou perdas financeiras;
4. Você utilizará a plataforma de maneira responsável, considerando sua situação financeira pessoal;
5. Nenhuma informação disponibilizada constitui aconselhamento financeiro profissional.



A RoboLoteria encoraja o jogo responsável. Lembre-se de que jogos de loteria devem ser encarados como entretenimento, e não como fonte de renda ou solução para problemas financeiros. Nunca aposte valores que não esteja disposto a perder.

Regras de Utilização e Conduta do Usuário

Para garantir a integridade da plataforma RoboLoteria e proporcionar uma experiência positiva para todos os usuários, estabelecemos regras claras de utilização. O cumprimento destas normas é essencial para a continuidade e aprimoramento dos nossos serviços.

1	2
<div>Cadastro e Informações Pessoais</div> <div>Os usuários devem fornecer informações verdadeiras, precisas e completas durante o processo de cadastro. É responsabilidade do usuário manter seus dados atualizados. O fornecimento de informações falsas ou imprecisas pode resultar na suspensão ou encerramento da conta.</div>	<div>Uso Responsável da Plataforma</div> <div>É proibido utilizar a RoboLoteria para fins ilegais, fraudulentos ou que violem direitos de terceiros. O usuário compromete-se a não tentar acessar áreas restritas do sistema, realizar engenharia reversa dos algoritmos ou sobrecarregar deliberadamente a infraestrutura da plataforma.</div>
3	4
<div>Compartilhamento de Conteúdo</div> <div>Ao compartilhar experiências, resultados ou comentários na plataforma ou em redes sociais associadas, o usuário deve manter o respeito e a civilidade. Conteúdos ofensivos, difamatórios, discriminatórios ou que incitem atividades ilegais serão removidos, podendo resultar em banimento do usuário.</div>	<div>Propriedade Intelectual</div> <div>Todo o conteúdo disponibilizado na RoboLoteria, incluindo textos, imagens, logotipos, algoritmos e fórmulas matemáticas, é protegido por direitos autorais. É expressamente proibida a reprodução, distribuição ou comercialização não autorizada deste material.</div>

Doações e Modelo de Financiamento

A RoboLoteria é mantida através de doações voluntárias de seus usuários. Este modelo foi escolhido para garantir que a plataforma permaneça acessível a todos, independentemente de sua condição financeira. Embora as doações sejam opcionais, elas são fundamentais para a sustentabilidade e evolução do serviço.

As doações podem ser realizadas através dos métodos de pagamento disponibilizados na plataforma. Ao fazer uma doação, você concorda que:

- O valor doado é voluntário e não implica em direitos adicionais ou tratamento diferenciado;
- Não há garantia de resultados positivos nas apostas como contrapartida pela doação;
- As doações não são reembolsáveis, exceto em circunstâncias excepcionais analisadas caso a caso.



Reservamos o direito de modificar, suspender ou encerrar qualquer aspecto da plataforma a qualquer momento, incluindo a disponibilidade de determinadas funcionalidades, sem aviso prévio. Além disso, podemos estabelecer limites sobre certas características ou restringir o acesso a partes ou à totalidade do serviço sem notificação prévia ou responsabilidade.

Disposições Finais e Informações de Contato

Alterações nos Termos de Uso

A RoboLoteria reserva-se o direito de modificar estes Termos de Uso a qualquer momento, conforme necessário para refletir mudanças na plataforma, requisitos legais ou outras circunstâncias relevantes. As alterações entrarão em vigor imediatamente após sua publicação na plataforma. Recomendamos que os usuários revisem periodicamente este documento para se manterem informados sobre as condições vigentes.

O uso continuado da plataforma após a publicação de alterações constitui aceitação tácita dos novos termos. Caso não concorde com as modificações realizadas, o usuário deve interromper imediatamente a utilização dos serviços.

Legislação Aplicável

Estes Termos de Uso são regidos pelas leis da República Federativa do Brasil. Qualquer disputa decorrente da utilização da plataforma será submetida à jurisdição exclusiva dos tribunais brasileiros, especificamente do foro da comarca onde a RoboLoteria mantém sua sede administrativa.

Separabilidade

Se qualquer disposição destes Termos de Uso for considerada inválida, ilegal ou inexecutável por qualquer razão, tal disposição será eliminada ou limitada ao mínimo possível, de modo que as demais disposições permaneçam em pleno vigor e efeito.

Renúncia

A falha da RoboLoteria em fazer valer qualquer direito ou disposição destes Termos de Uso não constituirá renúncia a tal direito ou disposição. A renúncia a qualquer direito só será efetiva se expressamente declarada por escrito e assinada por representante autorizado da plataforma.

"RoboLoteria – Onde a Matemática Encontra a Sorte! Inteligência Artificial. Resultados Reais. Sonhos Possíveis. Porque sua aposta merece mais do que apenas sorte."

Ao utilizar nossa plataforma, você confirma que leu, compreendeu e concordou com todos os termos e condições estabelecidos neste documento. Agradecemos por escolher a RoboLoteria como sua parceira na jornada de apostas mais inteligentes e estratégicas.

Data da última atualização: Setembro de 2023.

Informações de Contato

Para questões relacionadas a estes Termos de Uso, dúvidas sobre o funcionamento da plataforma ou para reportar problemas, entre em contato através dos seguintes canais:

- Email: contato@roboloteria.com.br
- Formulário de contato: disponível no site www.roboloteria.com.br
- Redes sociais: [@roboloteria](https://www.instagram.com/roboloteria)

